

府中子ども園

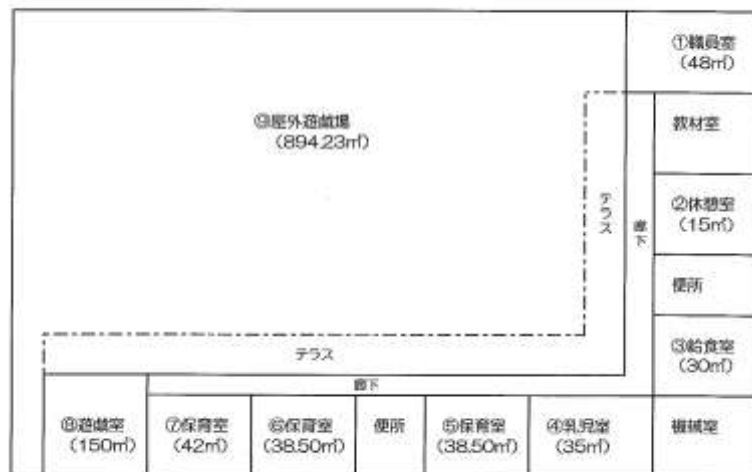
～要覧～

概要

施設名 府中子ども園
所在地 京都府宮津市字中野557-1
TEL (0772)27-0044 / **FAX**(0772)27-1511
経営主体 社会福祉法人 みねやま福祉会
対象児 生後2ヶ月から就学前
対象地域 宮津市全域(広域入園も可能)
定員 50名
開園時間 【月～金】 7:00～19:00
 ①1号認定 8:30～15:00
 ②2・3号認定
 保育短時間認定 8:00～16:00
 保育標準時間認定 7:00～18:00
 【土】 7:00～18:00
 ① 1号認定 休み
 ② 2・3号認定
 保育短時間認定 8:00～16:00
 保育標準時間認定 7:00～18:00
 【休日】 8:00～18:00(日・祝祭日)
 ① 1号認定 休み
 ② 2・3号認定
 保育短時間認定 8:00～16:00
 保育標準時間認定 8:00～18:00

利用料 お子さんの年齢、ご家族の所得等に応じて、
 宮津市の保育料徴収基準により決定

府中子ども園 平面図



教育・保育 理念

一人ひとりの子ども達が集団の中で、今をもっとよく生き、望ましい未来を作りだす力の基礎を養います。

教育・保育方針

心身の安定を図り、児童一人ひとりの発達の援助をする。

教育・保育目標

- ・友達と楽しく遊べる子
- ・心やさしい子
- ・感性豊かな子

★大切にしたい3つのこと

- ・温もりのある家庭的な雰囲気大切にします
- ・お子さん一人ひとりの発達を大切にします
- ・コミュニケーションを大切にします

お子さんが安心して生活できる場として、そして安心して預けいただける園であるように努めます

一日の流れ

3号認定 (0歳児)	3号認定 (1,2歳児)	時間	2号認定	1号認定
早朝預かり		7:00	早朝預かり	
随時登園		8:30	随時登園	登園
朝のおやつ		9:00	設定保育	
あそび (睡眠)	あそび (設定保育)	9:30		
離乳食 (ミルク)	昼食	11:00	昼食準備 昼食	
午睡準備		11:30	午睡準備	
午睡		12:00	午睡	
目覚め		14:30	午睡	午睡
離乳食	おやつ	15:00	おやつ	降園 預かり保育開始
あそび		15:30	あそび	預かり保育終了
随時降園		16:00	随時降園	
延長保育		18:00	延長保育	
おやつ		18:30	おやつ (おにぎり等)	
閉園		19:00	閉園	

事業内容

* 土曜日の午後保育

土曜日の午後も保育を希望される方は、午後6時までおあずかりします。給食は平日と同じように提供します。

* 特別支援保育

一人ひとりの障害の状態、特性や発達の課題等に十分留意し、伸びようとする力を園全体で受け止め発達を促していきます。また、同年齢の子ども達との関わりを大切にし、心身の成長を見守ります。

* 延長保育

平日午後6時から7時までの保育を利用する場合は延長保育となります。日割り計算で延長保育料を徴収します。閉園時間まで安心して過ごせる体制を確保します。(1日 150円)

* 一時預かり保育 (未入園児対象)

短時間のパートや、冠婚葬祭などの急な用事、育児の負担解消などの理由で家庭で保育することが困難な場合、一時的に園で保育をさせていただきます。(別途料金必要)
(事前に申し込み用紙に記入し面接が必要)

* 休日保育

宮津市内に住所を有する児童で、認可保育所に入所しており、休日において保護者の就労等により家庭での保育が困難な場合を対象に、宮津市の規定に沿って実施します。

* 子育てサポート事業「わくわくひろば」

未就園児の親子を対象とした「わくわくひろば」では、子育て中の親同士のコミュニケーションが図られる場となるよう、様々な遊具や玩具を準備します。年間予定を立てて毎月3回開催しています。子育て相談も実施しています。

* 苦情相談窓口

園では、入園するお子様の保護者からの苦情を受け付けています。これは、児童及び保護者の満足感の向上を図り、保育サービスの最適化を図るものです。また、苦情を密室化せず、客観性を確保し、定型的手法で解決に取り組むことにより円滑・円満な解決の促進、園への信頼感の確保を図ることを目的としています。

- ◆苦情受付担当者 主幹保育教諭
- ◆苦情解決責任者 園長