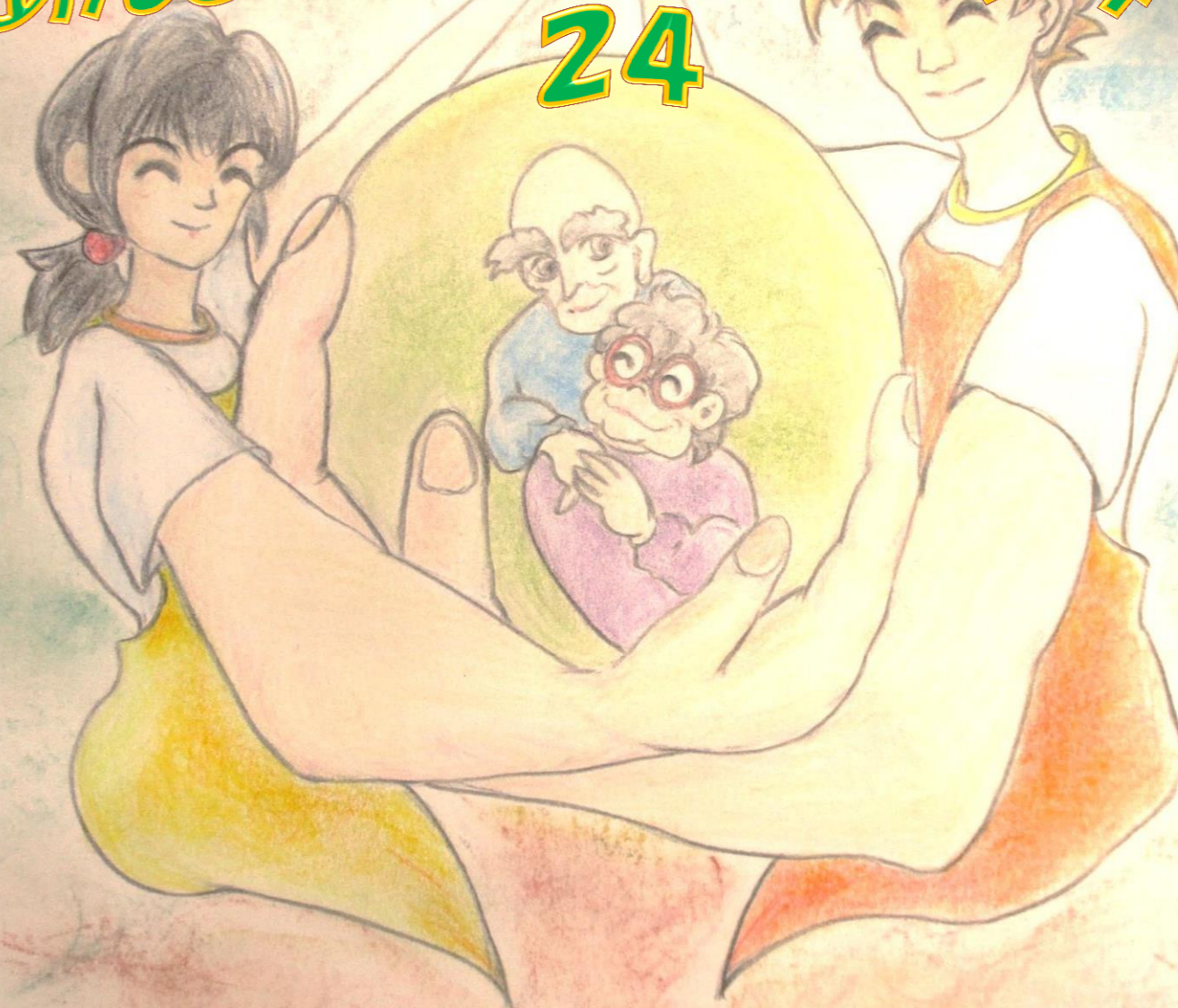


我が家で安心して暮らし続けられるよう応援します！

地域密着型サービス
連携型定期巡回・随時対応型訪問介護看護事業所

はごろも苑 あんしんケアコールセンター 24



でんわ 0772-62-7001
社会福祉法人みねやま福祉会
総合老人福祉施設はごろも苑

お申込み

担当ケアマネージャーを通じて
お申込み下さい。
訪問する日をご相談します。

事前面談・サービス内容ご説明

お身体の状況を把握し、サービス内
容をご説明します。

ご契約

重要事項などをご説明します。

※ 通信機器の設置

専用の通信機器をご自宅に設置し
ます。
設置後すぐにご利用できます。
※ 通話料金は別途になります。

サービス利用開始

利用料金のご案内(月額)

	訪問介護	訪問看護
要介護1	5,658円	2,935円
要介護2	10,100円	
要介護3	16,769円	
要介護4	21,212円	3,735円
要介護5	25,654円	



※上記の料金表は1割負担の金額となっています。その他に各種加算費用がかかります。
※訪問看護サービスが不要な場合は、訪問介護料のみの請求となります。

- 区分支給限度額の範囲内で、柔軟に通所介護・短期入所をご利用いただけます。その際は、定期巡回・随時対応サービス費を日割りにて請求させていただきます。
- 定期巡回・随時対応型訪問介護看護サービスは、介護保険サービスのひとつです。料金は、サービスの量にかかわらず定額制(月額)ですが、アセスメントに基づきケアマネージャーが組み立てたプランに従い、必要なサービスを必要に応じて提供します。ご利用者、ご家族、地域のみなさまのご理解とご協力をお願いします。

お問い合わせはお気軽に・・・

社会福祉法人みねやま福祉会

地域密着サービス 連携型定期巡回・随時対応型訪問介護看護

はごろも苑 あんしんケアコールセンター24 (担当:松尾 島崎)

〒627-0042 京丹後市峰山町長岡2093 (はごろも苑)

でんわ 0772-62-7001 FAX 0772-62-5857

「できるなら一日でも長く、住み慣れた家で暮らしたい」

そんな「思い」や「願い」が叶うように…

24時間！ 365日！ 4つのサービスで支えます！！

介護が必要になったとしても、誰もが住み慣れた自宅や地域で、ご家族やご近所のみなさまと一緒に、暮らしたいと望んでいます。

「はごろも苑あんしんケアコールセンター24」は、そうした自宅での生活を送り続けたいと言うご高齢者やご家族の願いに応えるためにあります。

オペレーションサービス (随時対応サービス)

ご利用者宅に設置する通信機器を使用し、ご利用者、ご家族からの通報により、

- ・相談援助
- ・ヘルパーの派遣
- ・看護師等の派遣

の何が必要かをオペレーターが判断し、対応をさせていただきます。

定期巡回サービス

ヘルパーが定期的にご自宅を訪問し、

- ・安否の確認
- ・就床介助
- ・排せつ介助
- ・水分補給
- ・体位交換

など日常生活上の支援を行います。

訪問看護サービス

連携先訪問看護ステーションが、対応します。看護師などが医師の指示に基づき定期的にご自宅を訪問し、

- ・療養上のお世話
- ・必要な処置など

などを行います。

連携訪問看護ステーションは…

- 訪問看護ステーションふれあい
(弥栄病院)
- 訪問看護ステーションゆたかの
(たんご協立診療所)

4つのサービスって？

随時訪問サービス

オペレーターの判断により、通報があったご利用者のお宅に必要なスタッフが駆け付けます。直接状態を確認・判断し、必要なサービスを提供します。

- ・ヘルパー…必要な介助

◆サービス内容

ご自宅での介護が必要な方に定期的な巡回訪問をしたり、24時間随時通報を受けたいして、入浴や排せつ、食事等の介護や日常生活上のお世話をします。

◆サービスのポイント

- ・1日複数回の定期訪問による訪問介護(生活援助・身体介護)
- ・24時間、365日対応可能な連絡窓口
- ・緊急時などの訪問介護、訪問看護
- ・定期訪問による訪問看護

提供されるサービス内容は、アセスメントに基づきケアマネージャーなどが組み立てます。従来の訪問介護や訪問看護と比べ、1日の利用回数や訪問時間などについて柔軟性のあるプランを作成することができます。

なお、訪問看護サービスは、医師の指示に基づき、連携訪問看護ステーションが提供します。

◆対象者は

原則として要介護認定の結果「要介護1」以上の方です。

◆実施地域は

京丹後市峰山町 全域
大宮町 善王寺 河辺
弥栄町 溝谷 和田野 吉沢 芋野 堤 です。

☆ご利用者に必要なサービスを柔軟にご利用いただくことで、在宅での生活をサポートします！

- ※ 訪問看護・短期入所・通所介護等の各種サービスをご利用いただく場合は、別途契約が必要です。
- ※ 区分支給限度額の範囲以内で柔軟に通所介護、短期入所生活介護をご利用いただけます。その際、定期巡回・随時対応サービス費は日割りにての請求となりますが、それぞれご利用いただいたサービス費用はかかります。